

Vigas			
Nome	Seção (cm)	Elevação (cm)	Nível (cm)
VB1	12x30	0	0
VB2	12x30	0	0
VB3	12x30	0	0
VB4	12x30	0	0
VB5	12x30	0	0
VB6	12x30	0	0
VB7	12x30	0	0
VB8	12x30	0	0
VB9	12x30	0	0
VB10	12x30	0	0
VB11	12x30	0	0
VB12	12x30	0	0
VB13	12x30	0	0
VB14	14x30	0	0
VB15	12x30	0	0
VB16	14x30	0	0
VB17	12x30	0	0
VB18	12x30	0	0
VB19	12x30	0	0
VB20	12x30	0	0
VB21	12x30	0	0
VB22	12x30	0	0
VB23	12x30	0	0
VB24	14x30	0	0
VB25	14x30	0	0
VB26	14x30	0	0
VB27	12x30	0	0

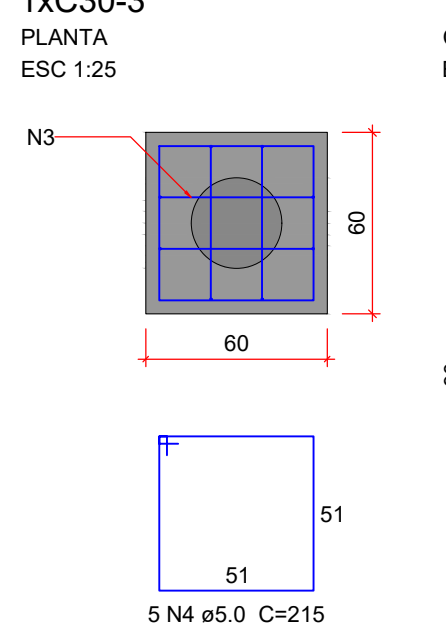
Características dos materiais	
fck (kgf/cm²)	Ecs (kgf/cm²)
250	24/1500

Dimensão máxima do agregado = 19 mm

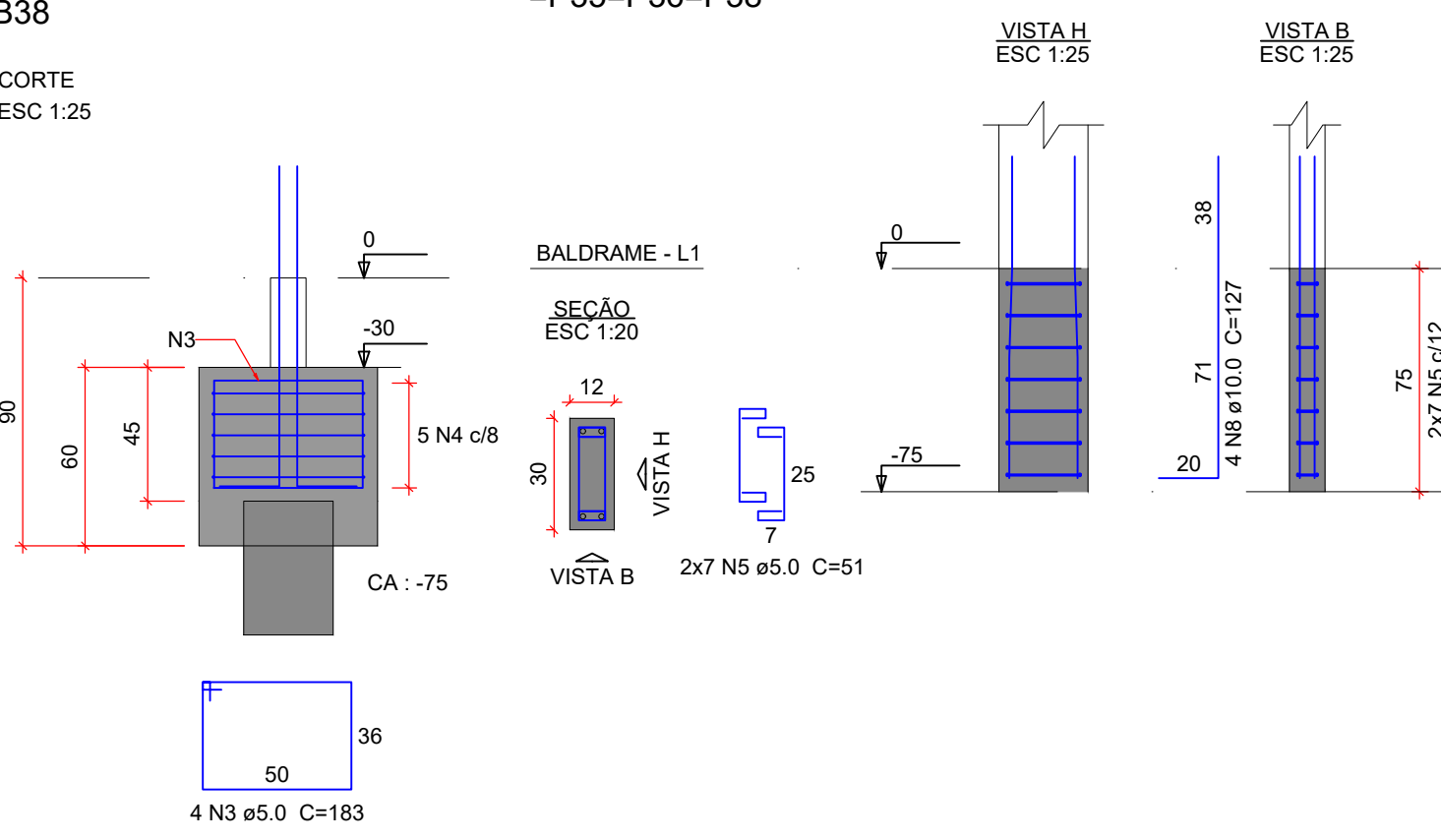
Pilares			
Nome	Seção (cm)	Elevação (cm)	Nível (cm)
P1	23x30	0	0
P2	12x40	0	0
P3	12x30	0	0
P4	12x30	0	0
P5	12x30	0	0
P6	12x30	0	0
P7	23x30	0	0
P8	12x30	0	0
P9	12x30	0	0
P10	12x30	0	0
P11	12x30	0	0
P12	12x30	0	0
P13	12x30	0	0
P14	12x30	0	0
P15	12x30	0	0
P16	23x30	0	0
P17	23x30	0	0
P18	12x30	0	0
P19	23x30	0	0
P20	23x30	0	0
P21	12x30	0	0
P22	12x30	0	0
P23	12x30	0	0
P24	23x30	0	0
P25	23x30	0	0
P26	12x30	0	0
P27	12x30	0	0
P28	12x30	0	0
P29	23x30	0	0
P30	25x30	0	0
P31	12x30	0	0
P32	12x30	0	0
P33	12x30	0	0
P34	23x30	0	0
P35	12x30	0	0
P36	12x30	0	0
P37	12x30	0	0
P38	12x30	0	0

Legenda dos pilares	
	Pilar que passa
Legenda das vigas e paredes	
	Viga

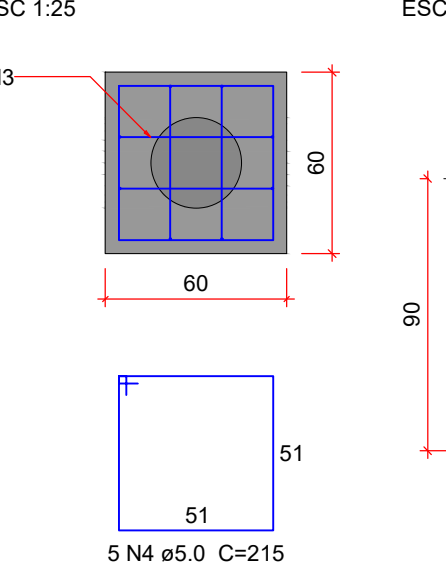
B6=B8=B9=B10=B13=B15=B18=B21=B22=B23
=B27=B28=B33=B35=B36=B38
1xC30-3



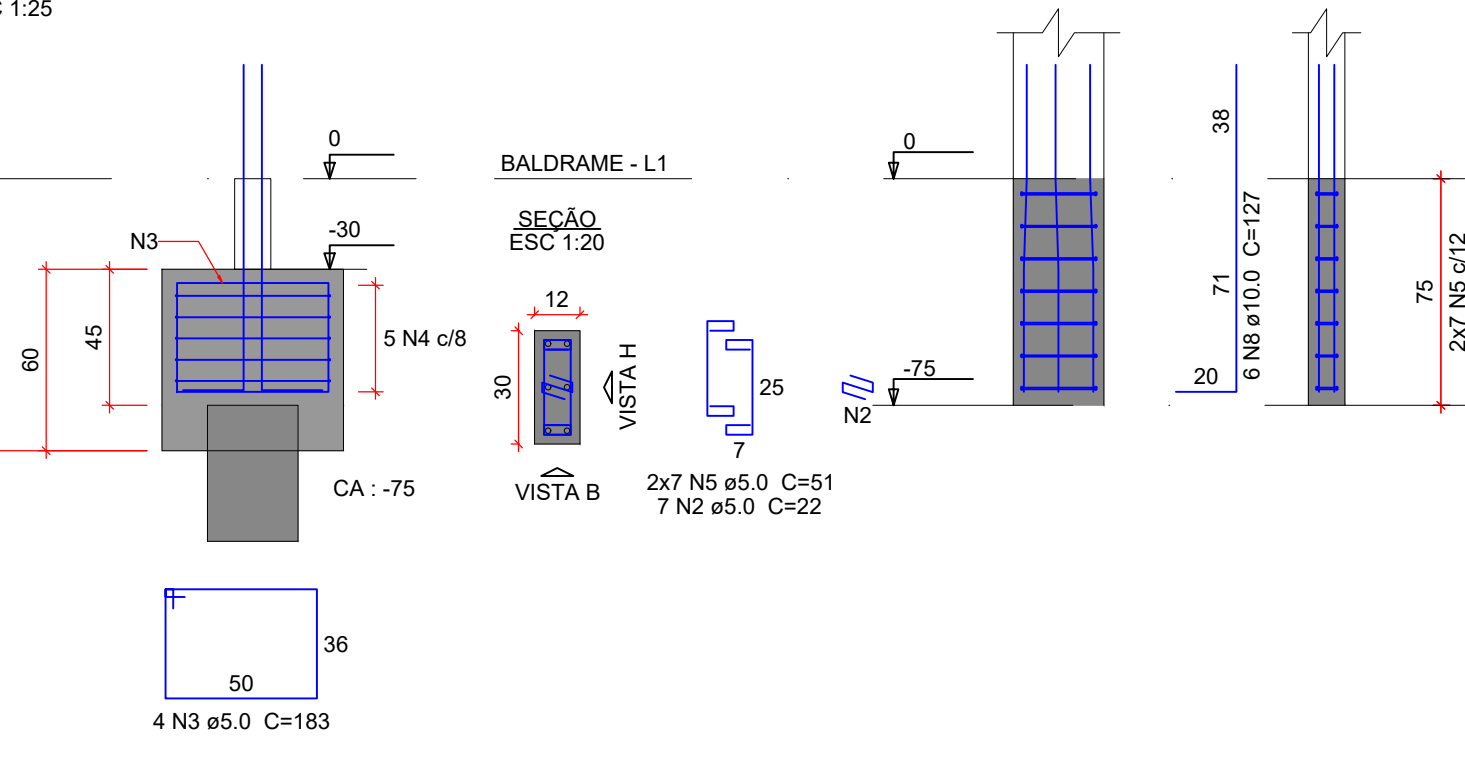
P6=P8=P9=P10=P13=P15=P18=
=P21=P22=P23=P27=P28=P33=
=P35=P36=P38



B26
1xC30-3
PLANTA
ESC 1:25

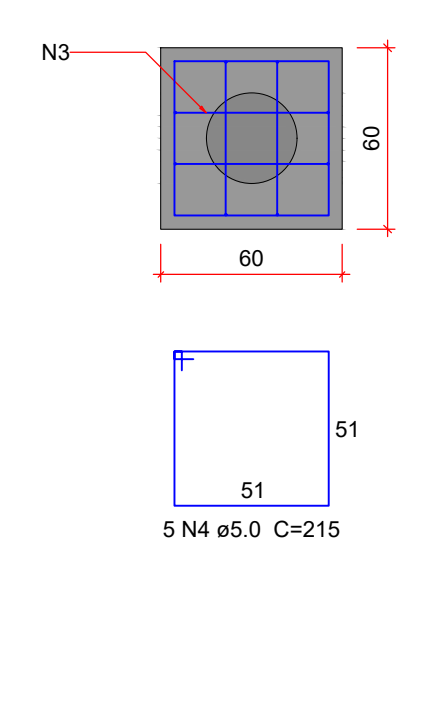


P26

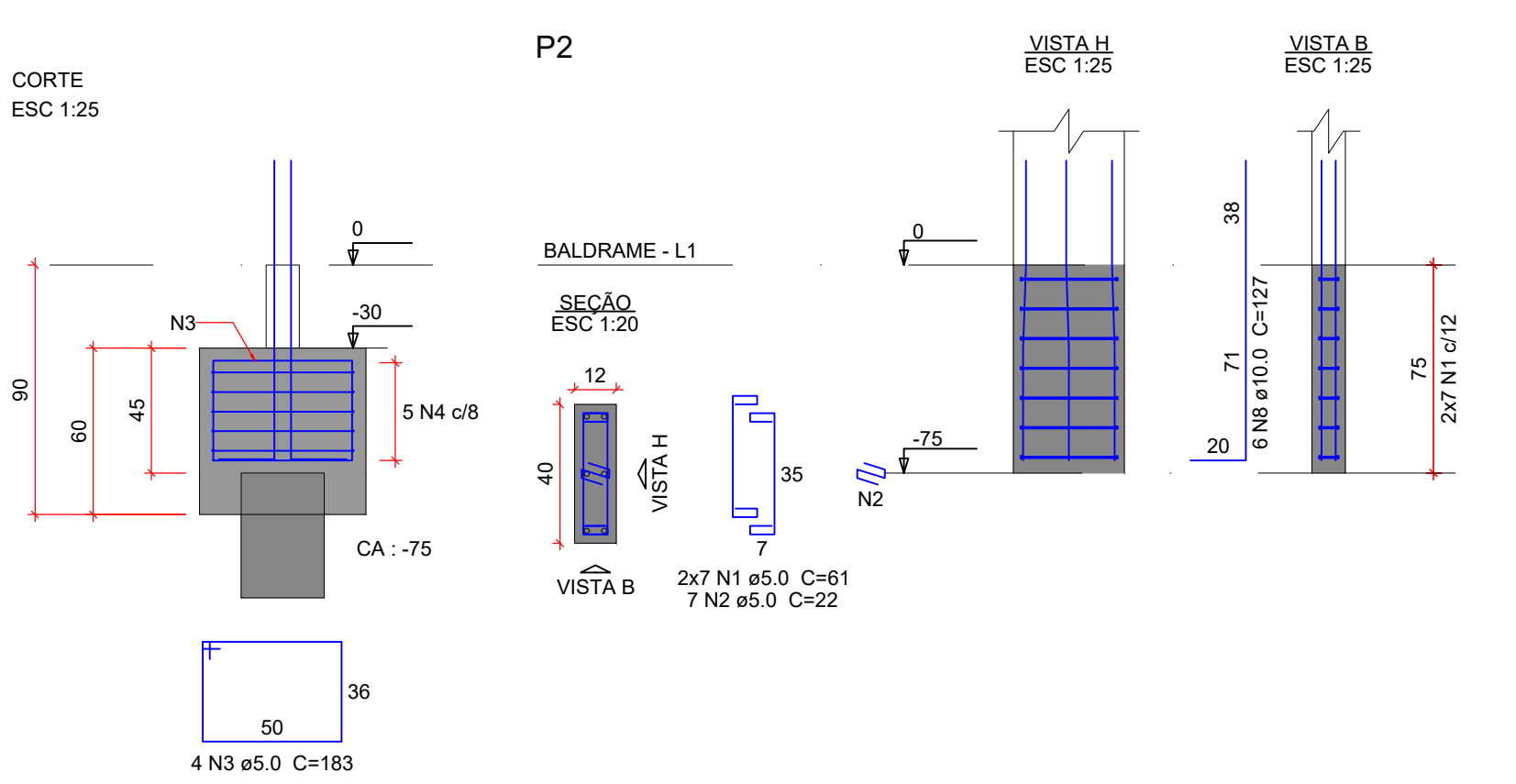


BLOCOS E ARRANQUES

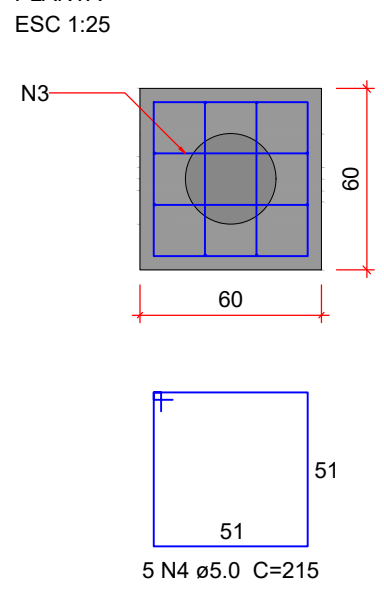
B2
1xC30-4
PLANTA
ESC 1:25



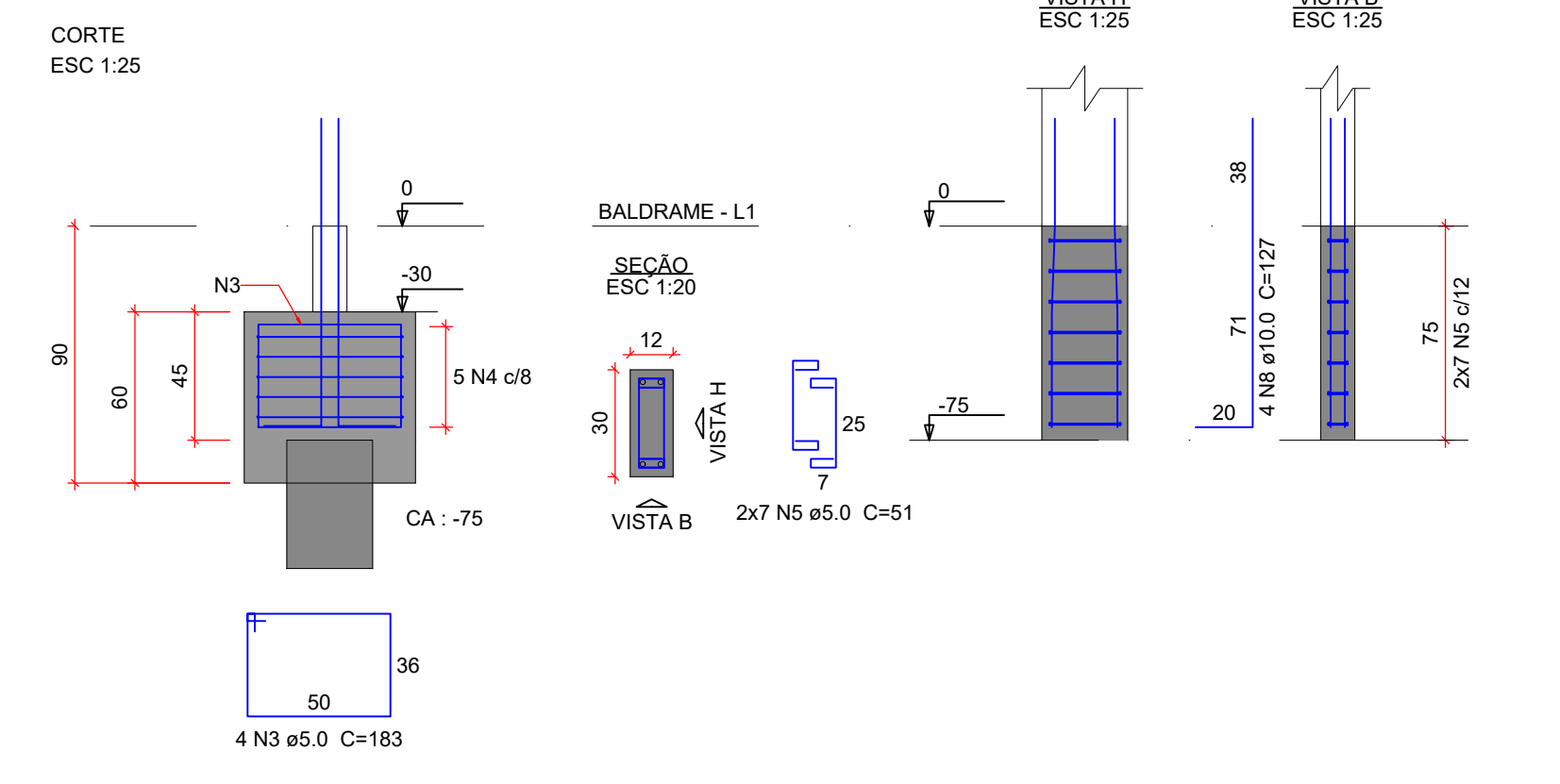
P2



B3=B4=B5=B11=B12=B14=B37
1xC30-4
PLANTA
ESC 1:25



P3=P4=P5=P11=P12=P14=P37



FORMA DO PAVIMENTO BALDRAME (NÍVEL 0)

Escala 1:50

ORGÃOS PÚBLICOS

PROJETO ESTRUTURAL

TIPO DE EMPREENDIMENTO
PÚBLICO

DATA
OUT/2025

CONTEÚDO
FORMA BALDRAME
BLOCOS E ARRANQUES

PRANCHA
02/07

PREFEITURA DO MUNICÍPIO DE MERCEDES
DEPARTAMENTO DE ENGENHARIA
RUA DR. OSVALDO CRUZ, 555 CEP 85998-000 MERCEDES-PR FONE: (45) 3256-8045

PROJETO:

ENG. CIVIL CRISTIAN COMIN
CREA: PR -214577 / D

EXECUÇÃO:

PROPRIETÁRIO:

MUNICÍPIO DE MERCEDES
CNPJ: 95.719.373/0001-23

OBRA: BARRAÇÃO PRÉ-MOLDADO - 240M2

LOCAL: ESTRADA VICINAL RURAL DA LINHA SANGA ALEGRE - LOTE RURAL 56/B - 38° PER. - MERCEDES / PR

PROPRIETÁRIO: MUNICÍPIO DE MERCEDES